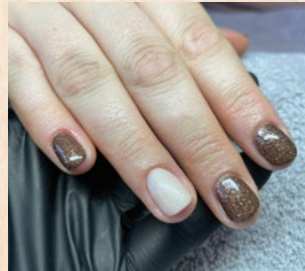




# Nuage Douceur INSTITUT



Venez vivre une parenthèse de bien-être  
en profitant de cet espace dans le confort et la détente !

Carte des soins 2025

# ÉPILATIONS



## FEMME

• Sourcils ou lèvres ou menton	<b>8.50€</b>
• Visage (sourcils + lèvres + menton)	<b>17€</b>
• Visage complet (sourcils + lèvres + menton + joues + cou)	<b>20€</b>
• Aisselles	<b>11.50€</b>
• Bras	<b>17€</b>
• Maillot simple	<b>11.50€</b>
• Maillot échancré	<b>17€</b>
• Maillot brésilien / tanga	<b>18.50€</b>
• Maillot intégral	<b>24€</b>
• Maillot intégral + fesses	<b>24€</b>
• Maillot intégral + fesses + sillon interfessier	<b>26€</b>
• Cuisses	<b>17€</b>
• Demi-jambes	<b>17€</b>
• Jambes complètes	<b>27€</b>
• Fesses	<b>5€</b>
• Ventre	<b>5€</b>



## HOMME

• Nez ou oreille	<b>6.50€</b>
• Aisselles	<b>11.50€</b>
• Dos	<b>22€</b>
• Torse	<b>22€</b>



## FORFAITS

• Sourcils + lèvres	<b>13.50€</b>
• Demi-jambes + maillot simple ou aisselles	<b>23€</b>
• Demi-jambes + maillot simple + aisselles	<b>32.50€</b>
• Demi-jambes + maillot échancré	<b>29€</b>
• Demi-jambes + maillot échancré + aisselles	<b>40€</b>
• Demi-jambes + maillot intégral	<b>33.50€</b>
• Demi-jambes + maillot intégral + aisselles	<b>43€</b>
• Jambes complètes + maillot simple ou aisselles	<b>32.50€</b>
• Jambes complètes + maillot simple + aisselles	<b>43€</b>
• Jambes complètes + maillot intégral	<b>45€</b>
• Jambes complètes + maillot intégral + aisselles	<b>53.50€</b>
• Jambes complètes + maillot échancré	<b>37€</b>
• Jambes complètes + maillot échancré + aisselles	<b>48€</b>
• Dos + torse	<b>38€</b>

# MODELAGES CORPS



## CROISIÈRE EN CALIFORNIE

Modelage musculaire profond, enveloppant, et relaxant.  
Un véritable anti-stress.

**30 min : 38€ - 45 min : 48€ - 60 min : 63€ - 75 min : 79€**



## CROISIÈRE EN POLYNÉSIE

Inspiré des techniques polynésiennes, ce modelage est lent et relaxant.  
Accompagné de pochons de sables chauds pour une relaxation optimale.

**30 min : 38€ - 45 min : 48€ - 60 min : 63€ - 75 min : 79€**



## CROISIÈRE BALINAISE

Évadez-vous au cœur de l'archipel indonésien grâce aux manœuvres douces, enveloppantes et appuyées. Le parfait équilibre entre la douceur et la tonicité dont le corps a besoin pour se ressourcer.

**30 min : 38€ - 45 min : 48€ - 60 min : 63€ - 75 min : 79€**



## CROISIÈRE AUX PIERRES CHAUDES

Véritable sensation de bien-être et de plénitude grâce à la chaleur des pierres volcaniques combinées au modelage manuel.  
Conseillé en période hivernale.

**75 min : 79€**



## CROISIÈRE EN INDE

Issu de la tradition ayurvédique ce modelage détoxifie, réénergise le corps et l'esprit grâce aux techniques vives, rapides et toniques.

**30 min : 38€ - 45 min : 48€ - 60 min : 63€ - 75 min : 79€**



## CROISIÈRE EN SUÈDE

Ce modelage suédois est inspiré de techniques ancestrales finlandaises.  
Il permet de relâcher les tensions musculaires profondes, d'étirer le corps et éliminer les courbatures.

À savoir : Modelage très appuyé et profond.

**30 min : 42€ - 45 min : 52€ - 60 min : 67€**

# ESCAPADES



Escapade **1h30 - 95€** ou **2h - 127€**

Gommage corps + modelage corps au choix

Les descriptifs des modelages se situent sur le volet de gauche.

---

Escapade Détente Absolue **1h30 - 95€**

Une invitation à la relaxation grâce à l'alliance d'un soin visage et d'un modelage du corps pour un total lâcher-prise.

Soin signature by Institut Nuage Douceur

## SPÉCIAL DOS



RELAX DOS

Modelage relaxant permettant de libérer les tensions accumulées.

Massage dos **30 min : 32€**

Massage dos + cuir chevelu **45 min : 48€**



## ONGLES



- Manucure ou pédicure **24€**
- Manucure ou pédicure + semi-permanent **28€**
- Dépose complète **15€**
- Dépose complète + manucure ou pédicure **27€**
- Dépose complète + manucure ou pédicure + semi-permanent **31€**
- Soin des mains ou des pieds **48€**
- Soin des mains ou des pieds + semi-permanent **57€**

# SOINS VISAGE

## SOIN VISAGE L'ESSENTIEL

Retrouvez une peau douce, éclatante, nourrie ou matifiée. Ce soin relaxant lisse les traits pour un visage éclatant de fraîcheur et vitalité.

Soin adapté à tous les types de peaux.

**30 min : 38€ - 45 min : 48€ - 60 min : 63€**



## SOIN VISAGE DÉSINCRUSTANT

Ce soin est adapté pour les peaux mixtes à grasses, et il va permettre de désincruster, matifier, purifier.

Soin également conseillé au printemps afin de détoxifier la peau après l'hiver et se débarrasser de toutes les impuretés.

**45 min : 48€ - 60 min : 63€**



## SOIN VISAGE TENTATION FONDANT

Comme une invitation à la tendresse, il aide les peaux fragiles malmenées par le quotidien à retrouver confort et douceur.

Soin adapté aux peaux en manque d'éclat réactives et déshydratées. Il va permettre de réduire les sensations d'inconfort et d'apaiser votre peau.

**60 min : 66€**

Inclus le massage mains.

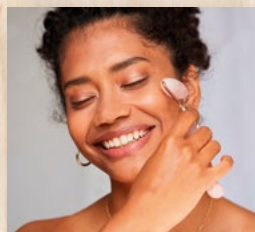


## SOIN VISAGE INSTANT COCOONING

Ce soin à été spécialement imaginé pour les peaux assoiffées, ce soin nourrit en profondeur, une vraie enveloppe de douceur. Ce soin contribue à repulper les traits du visage et protéger la peau des agressions extérieures.

**60 min : 66€**

Inclus le massage mains.



# BON CADEAU

Pour toute occasion,  
faites plaisir à un proche,  
votre famille ou vos amis.

Offrez un bon cadeau !



Bon cadeau Nuage Douceur  
INSTITUT

*Venez vivre une parenthèse de bien-être unique*

Offert à : \_\_\_\_\_  
De la part de : \_\_\_\_\_  
Votre soin : \_\_\_\_\_  
\_\_\_\_\_

Valable jusqu'au : \_\_\_\_\_ / \_\_\_\_\_ / \_\_\_\_\_ Bon n° : \_\_\_\_\_

☎ Réservation par téléphone au 06 38 16 73 62    [www.nuagedouceur.fr](http://www.nuagedouceur.fr)    f @



L'institut utilise les SOINS BIO  
de la marque BIO BY OXALIA.

Bio by  
**Oxalia**

1 rue des bleuets - 49360 Les Cerqueux

☎ 06 38 16 73 62

[www.nuagedouceur.fr](http://www.nuagedouceur.fr) f

Pour prendre  
rendez-vous  
en ligne :

---

Scannez avec  
votre portable

